

The background features large, bold, black letters. On the left, there are two 'v' characters, one above the other. In the center, there is a horizontal bar. On the right, there is a large 'a' character. The letters are stylized and appear to be part of a larger graphic design.

**Registre
d'accessibilité**
Informations
pratiques



À l'été 2021, nous avons fait nos cartons et nous avons déménagé. Pour la bonne cause ! La rose des vents fait l'objet de grands travaux de réhabilitation et extension. Alors, avant de retrouver notre beau théâtre, parfaitement remis aux normes et à la pointe de la technologie, nous sommes nomades. Et ce n'est pas pour nous déplaire ! Car nous travaillons avec des partenaires fidèles qui nous ouvrent grand leurs portes, à Villeneuve d'Ascq mais aussi sur toute la métropole lilloise. Et qu'il est réjouissant d'investir des plateaux et des scènes de natures diverses, et vivifiant de collaborer avec différentes équipes, que nous remercions chaleureusement pour leur soutien. Nous sommes ravis de vous faire découvrir toutes ces structures qui constituent le solide maillage et la richesse de notre territoire.

Pour vous aider dans vos déplacements, nous avons mis en place un système de covoiturage sur notre site internet, dans la rubrique « Pratique » : c'est sympa, écologique et économique ! Nous organisons également plusieurs bus gratuits au départ du cinéma Le méliès à Villeneuve d'Ascq. Alors, prêts à poursuivre l'aventure avec nous ?

#LaRoseNomade

Sommaire

Accessibilité et inclusion

6

Une programmation pour tous les publics

Une scène nationale, un réseau

Les envies de La rose des vents

La rose des vents accessible

Cinéma Le méliès

Dispositifs d'accessibilité

La future rose des vents

10

La rose nomade

12

La Ferme d'en Haut

Salle Masqueliez

Espace Concorde

Forum des sciences

LaM

La Condition Publique

L'Oiseau-Mouche

Le Grand Bleu

Le Grand Sud

Théâtre du Nord

Théâtre municipal Raymond Devos

L'Idéal

L'étoile, Scène de Mouvoux

Salle Allende

maison de la culture

Venir aux spectacles

46

Où acheter vos places ?

47

Billetterie

48

Une politique tarifaire adaptée aux publics

Autour des spectacles

51

Nous contacter

52

Votre avis nous intéresse

54

Accessibilité & inclusion

Une programmation pour tous les publics

La rose des vents est un théâtre installé dans le quartier Hôtel de Ville à Villeneuve d'Ascq. Le bâtiment est en travaux jusqu'en 2024. La rose des vents continue de proposer des spectacles. Ces spectacles sont accueillis dans 15 autres lieux de la métropole lilloise. La programmation est donc nomade (on parle aussi d'hors-les-murs). Dans ce contexte, La rose des vents est une association qui choisit et finance des propositions artistiques accueillies dans d'autres lieux partenaires.

La rose des vents présente une cinquantaine de spectacles de septembre à juin : on parle de saison théâtrale. Chaque saison, le théâtre propose plus de 150 représentations et réunit des milliers de personnes de tous âges et de tous horizons.

La rose des vents c'est aussi le Cinéma le méliès installé dans le quartier Triolo de Villeneuve d'Ascq. Ce cinéma indépendant programme toute l'année des films pour tous les âges.

Une scène nationale, un réseau

Le théâtre a le label « scène nationale » comme 76 théâtres en France. Scène nationale est un label accordé par le ministère de la Culture à des théâtres publics français. Les théâtres qui ont ce label programment des spectacles contemporains dans plusieurs disciplines : danse, théâtre, cirque, musique, magie...

Reflète de la diversité du paysage français, les Scènes nationales partagent les mêmes missions :

- > Soutenir la création artistique
- > Proposer une programmation permanente pluridisciplinaire et exigeante
- > Développer une offre culturelle auprès de l'ensemble de la population

Ensemble, elles forment le réseau des Scènes nationales qui vient de fêter ses 30 ans.

L'association des Scènes nationales, qui les rassemble pour la grande majorité, est un outil de réflexion exclusivement centré sur les enjeux liés à ce label et désireux de mieux en faire connaître l'activité, la diversité, la spécificité.



ASSOCIATION
DES SCÈNES
NATIONALES

www.scenes-nationales.fr

Les envies de La rose des vents

- Programmer des spectacles variés
- Permettre à chaque personne de trouver un spectacle qui lui convient
- Être présente sur le territoire de Villeneuve d'Ascq et de la métropole lilloise
- Favoriser la rencontre entre les artistes et les publics
- Aider les artistes à créer et à faire connaître de nouveaux spectacles
- Permettre à tout le monde de se sentir bienvenu dans les salles
- Proposer des médiations autour des spectacles (présentation, rencontre, ateliers...)

La rose des vents accessible

La rose des vents souhaite contribuer à une société plus inclusive en facilitant l'accès des personnes en situation de handicap au spectacle vivant, dans le respect des droits fondamentaux et notamment du droit à la culture et à son accès en autonomie.

Nous proposons un accueil attentionné, une politique tarifaire volontariste et des spectacles adaptés pour les publics ayant des besoins spécifiques, afin de vivre pleinement et collectivement des expériences artistiques adaptées à toutes et tous.

Ce registre d'accessibilité est disponible sur le site internet, dans la rubrique « La rose et vous ».

Renseignements
auprès de **Shann Watters**,
référente accessibilité :
swatters@larose.fr

Cinéma Le méliès

Labellisé Tourisme & Handicap



Le cinéma est accessible aux personnes à mobilité réduite. Grâce à la boucle magnétique, toutes les séances sont accessibles aux personnes équipées d'un appareil auditif. Un dispositif d'audiodescription est à votre disposition à l'accueil.

Dispositifs d'accessibilité

Découvrez le détail de cette sélection de spectacles dans la partie programmation du registre d'accessibilité !

Pour découvrir toutes nos propositions de spectacles et d'actions culturelles, nous vous donnons rendez-vous sur www.larose.fr dans la partie « spectacles » !

Audiodescription



Deux spectacles sont proposés en audiodescription, avec le soutien de l'UNADEV

-

1983

Alice Carré & Margaux Eskenazi

le 05 janvier

-

Rules for Living ou Les Règles du Je(u)

Arnaud Anckaert

le 09 février

Surtitrage adapté



Un spectacle est proposé avec un surtitrage adapté, réalisé par PANTHEA

-

Elles Vivent

Antoine Defoort

les 04 et 05 mai

Adaptation en LSF



Un spectacle est proposé en Langue des Signes Française

-

Parpaing

Nicolas Petisoff

le 11 mai

Spectacles naturellement accessibles

Sur chacune des pages spectacles de la brochure et du registre d'accessibilité, vous trouverez un pictogramme indiquant pour quels publics le spectacle est adapté.



Spectacle accessible aux personnes ayant une déficience visuelle



Spectacle accessible aux personnes ayant une déficience auditive



Spectacle accessible aux personnes ayant une déficience intellectuelle

La future rose des vents

La rose des vents était le premier bâtiment construit dans le quartier Hôtel de Ville de Villeneuve d'Ascq il y a plus de quarante-cinq ans. **Aujourd'hui, La rose des vents va recevoir d'importants travaux pilotés par la Ville de Villeneuve d'Ascq. Ce chantier va durer plusieurs années et permettra de vous accueillir plus tard dans une nouvelle Rose des vents !**

Le projet architectural

C'est l'architecte Maria Godlewska qui a imaginé la future Rose des vents. **Son projet prévoit une remise aux normes d'accessibilité de tout l'édifice, une réhabilitation de la grande salle et un repositionnement de la petite salle.**

Le projet prévoit de garder le cube en béton et l'œuvre de Béatrice Casadesus, « Le sourire de Nadja », composée de 1600 disques rouges en façade principale qui est un symbole fort. Il est aussi prévu de penser à **une réorganisation des circulations, de l'accueil et du café ainsi qu'une plus grande ouverture sur l'espace public, tout en répondant aux exigences environnementales.**

Ce projet de réhabilitation – extension est mené par la Ville de Villeneuve d'Ascq, avec le soutien de la Direction Régionale des Affaires Culturelles Hauts-de-France, de la Région Hauts-de-France, et le concours de la Métropole Européenne de Lille.

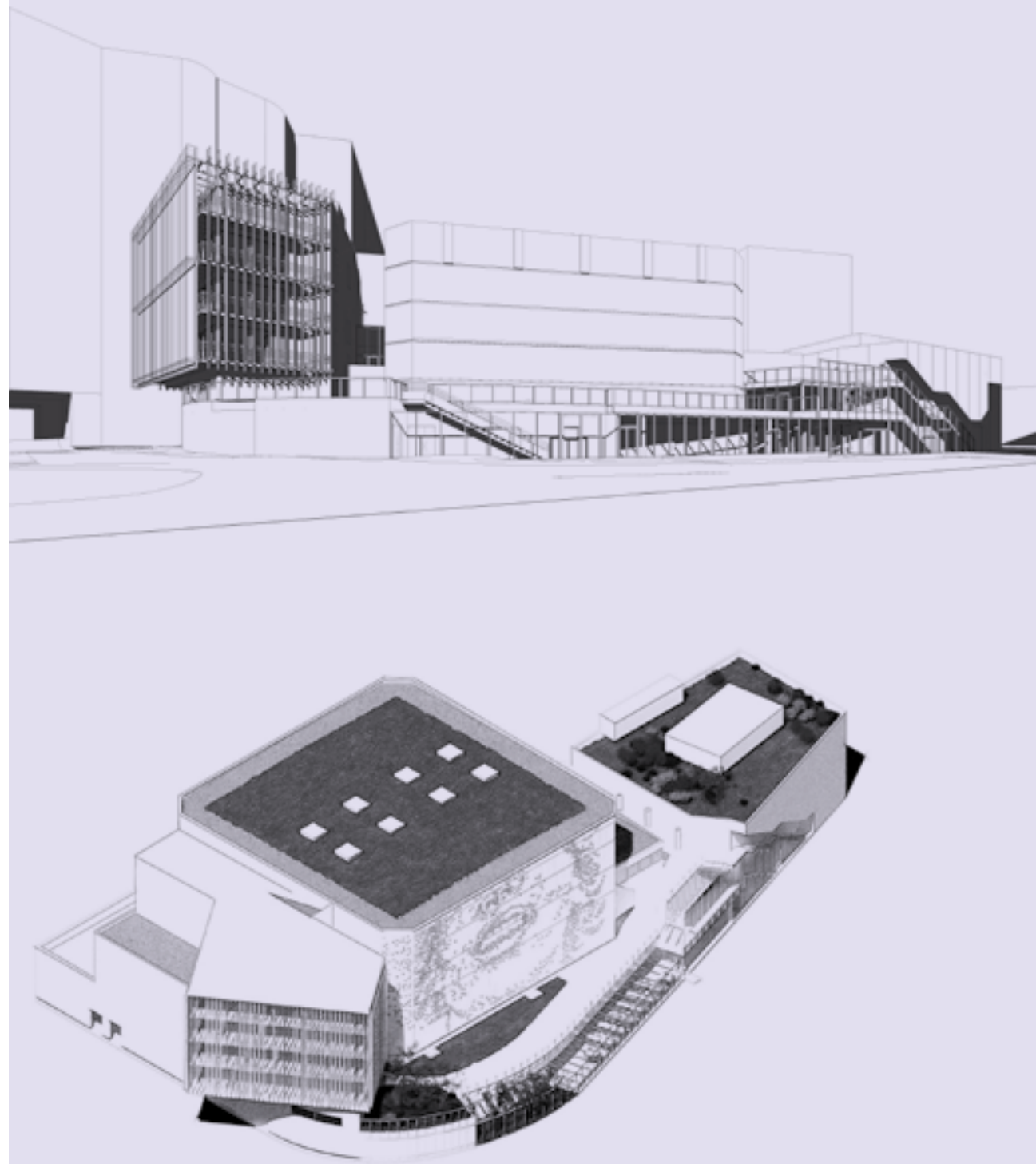
Pour mieux vous accueillir

430
fauteuils

dont 10 places réservées
aux personnes à mobilité
réduite
seront proposés
dans la grande
salle.

112
places

dont 4 places réservées
aux personnes à mobilité
réduite
dans la petite salle.



La rose nomade

Pendant toute la durée des travaux, La rose des vents devient nomade !

Durant cette période, l'équipe de La rose des vents vous accompagne et vous propose un accueil spécifique dans chacun des lieux partenaires. Des actions de sensibilisation et de médiation sont toujours proposées avant et après les spectacles.

Villeneuve d'Ascq

Cinéma Le méliès

Rue Traversière, centre commercial Triolo,
Parking sur place
Métro : Ligne 1 - Arrêt Triolo

La Ferme d'en Haut

268 rue Jules Guesde
Parking sur place
Métro : Ligne 1 - Arrêt Pont de Bois
ou Ligne 2 - Arrêt Fort de Mons
+ Bus : Ligne 13 - Arrêt Faidherbe

Salle Masqueliez

167 rue Jules Guesde
Parkings à proximité
Bus : Ligne 13 - Arrêt Flers Masquelier

Espace Concorde

51-53 chemin des Crieurs
Parkings à proximité
Bus : Ligne 34 - Arrêt Espace Concorde

Forum des sciences

1 place de l'Hôtel de Ville
Parking sur place
Métro : Ligne 1 - Arrêt Hôtel de Ville

LaM

1 allée du Musée
Parking sur place
Métro : Ligne 1 - Arrêt Pont de Bois
+ Bus : Liane 6 ou Bus 32 - arrêt L.A.M.
ou Métro : Ligne 2 - Arrêt Fort de Mons
+ Bus : Liane 6 - Arrêt L.A.M.

Roubaix

La Condition Publique

14 place du Général Faidherbe
Parkings à proximité
Métro : Ligne 2 - Arrêt
Eurotéléport (800m)

L'Oiseau-Mouche

28 avenue des Nations Unies
Métro : Ligne 2 - Arrêt
Eurotéléport

Lille

Le Grand Bleu

36 avenue Marx Dormoy
Parking sur place
Métro : Ligne 2 - Arrêt Bois-Blancs

Le Grand Sud

50 rue de l'Europe
Parkings à proximité
Métro : Ligne 1 ou 2 - Arrêt
Porte des Postes
Ligne 2 - Arrêt Porte d'Arras

Théâtre du Nord

4 place du Général de Gaulle
Parkings payants à proximité
Métro : Ligne 1 - Arrêt Rihour

Tourcoing

Théâtre municipal Raymond Devos

Place du Théâtre
Parking à proximité
Métro : Ligne 2 - Arrêt
Tourcoing Centre
Tram : Ligne T - Arrêt
Tourcoing Centre

L'Idéal

19 rue des Champs
Stationnement dans les rues
alentour
Métro : Ligne 2 - Arrêt Colbert

Mouvaux

L'étoile, Scène de Mouvaux

Rue Régis Corselle
Parkings à proximité
Tram : Ligne T - Arrêt Trois
Suisses

Mons-en-Barœul

Salle Allende

2 place de l'Europe
Parkings à proximité
Métro : Ligne 2 - Arrêt Mairie de
Mons

Tournai — Belgique

maison de la culture

Avenue des Frères Rimbaut 2

La Ferme d'en Haut – Villeneuve d'Ascq

268, rue Jules Guesde, quartier Flers-Bourg, Villeneuve d'Ascq

Parking à proximité

Métro Ligne 1 : Arrêt Pont-de-Bois
+ bus 13 : Arrêt Faidherbe

À noter : Considérant la configuration de la salle de spectacle (sous-sol), il n'est autorisé l'accueil que de 2 fauteuils simultanément. 2 référents par personne en fauteuil doivent être désignées afin de porter manuellement les personnes hors de la salle en cas d'évacuation forcée : l'ascenseur peut ne plus être opérationnel en cas d'alarme.

Référente accessibilité du lieu : Céline Dacquin cdacquin@villeneuve-d-ascq.fr
 03 20 61 01 46

accessibilité de la salle aux personnes à mobilité réduite	
accessibilité du lieu aux personnes à mobilité réduite (salle et espaces d'accueil)	oui
accueil sensibilisé à l'accueil des personnes à mobilité réduite	oui
espaces de plain-pied	non
places en salle réservées aux personnes à mobilité réduite	oui
places de parking réservées aux personnes à mobilité réduite	oui
sanitaires accessibles aux personnes à mobilité réduite	oui
comptoir accessible aux personnes à mobilité réduite	oui
lieu proche de l'accueil avec des fauteuils ou des chaises pour se reposer	oui

accessibilité des personnes en situation de handicap mental ou avec des troubles du comportement	
accueil sensibilisé pour accueillir et orienter les personnes en situation de handicap mental	oui
visites des lieux possibles en amont de la représentation pour faire connaissance avec les lieux et l'équipe	oui

accessibilité des personnes non-voyantes ou malvoyantes	
accueil sensibilisé à l'accueil des personnes ayant une déficience visuelle	oui
programmes du lieu disponibles en caractères agrandis ou en braille	oui
signalétique adaptée aux personnes malvoyantes	non
éclairages adaptés aux personnes malvoyantes	Non renseigné
carte du bar disponible en caractères agrandis	oui
des places en salles peuvent être réservées au premier rang pour les personnes malvoyantes ou non-voyantes	oui

accessibilité des personnes sourdes ou malentendantes	
accueil sensibilisé à l'accueil des personnes ayant une déficience auditive	oui
une boucle magnétique ou un système d'amplification est installé et en état de fonctionnement	oui sur demande
une alternative est mise en place à la signalétique sonore	non
des places en salles peuvent être réservées au premier rang pour les personnes sourdes ou malentendantes	oui

Salle Masqueliez – Villeneuve d'Ascq

167 rue Jules Guesde

Parkings à proximité

Bus : Ligne 13 – Arrêt Flers Masquelier

Référente accessibilité du lieu : Sabrina Crépe scrape@villeneuve-d-ascq.fr
06 82 36 14 65

accessibilité de la salle aux personnes à mobilité réduite	
accessibilité du lieu aux personnes à mobilité réduite (salle et espaces d'accueil)	oui
accueil sensibilisé à l'accueil des personnes à mobilité réduite	non
espaces de plain-pied	oui
places en salle réservées aux personnes à mobilité réduite	oui sur demande
places de parking réservées aux personnes à mobilité réduite	oui sur demande
sanitaires accessibles aux personnes à mobilité réduite	non
comptoir accessible aux personnes à mobilité réduite	non
lieu proche de l'accueil avec des fauteuils ou des chaises pour se reposer	oui sur demande

accessibilité des personnes en situation de handicap mental ou avec des troubles du comportement	
accueil sensibilisé pour accueillir et orienter les personnes en situation de handicap mental	non
visites des lieux possibles en amont de la représentation pour faire connaissance avec les lieux et l'équipe	oui

accessibilité des personnes non-voyantes ou malvoyantes	
accueil sensibilisé à l'accueil des personnes ayant une déficience visuelle	non
programmes du lieu disponibles en caractères agrandis ou en braille	non
signalétique adaptée aux personnes malvoyantes	non
éclairages adaptés aux personnes malvoyantes	non
carte du bar disponible en caractères agrandis	non
des places en salles peuvent être réservées au premier rang pour les personnes malvoyantes ou non-voyantes	oui sur demande

accessibilité des personnes sourdes ou malentendantes	
accueil sensibilisé à l'accueil des personnes ayant une déficience auditive	non
une boucle magnétique ou un système d'amplification est installé et en état de fonctionnement	oui
une alternative est mise en place à la signalétique sonore	non
des places en salles peuvent être réservées au premier rang pour les personnes sourdes ou malentendantes	oui sur demande

Espace Concorde - Villeneuve d'Ascq

51-53 chemin des Crieurs

Parkings à proximité

Bus : Ligne 34 - Arrêt Espace Concorde

Référente accessibilité du lieu : Sabrina Crépé scrape@villeneuve-d-ascq.fr
06 82 36 14 65

accessibilité de la salle aux personnes à mobilité réduite	
accessibilité du lieu aux personnes à mobilité réduite (salle et espaces d'accueil)	oui
accueil sensibilisé à l'accueil des personnes à mobilité réduite	non
espaces de plain-pied	oui
places en salle réservées aux personnes à mobilité réduite	oui sur demande
places de parking réservées aux personnes à mobilité réduite	oui
sanitaires accessibles aux personnes à mobilité réduite	oui
comptoir accessible aux personnes à mobilité réduite	oui
lieu proche de l'accueil avec des fauteuils ou des chaises pour se reposer	oui sur demande

accessibilité des personnes en situation de handicap mental ou avec des troubles du comportement	
accueil sensibilisé pour accueillir et orienter les personnes en situation de handicap mental	non
visites des lieux possibles en amont de la représentation pour faire connaissance avec les lieux et l'équipe	oui

accessibilité des personnes non-voyantes ou malvoyantes	
accueil sensibilisé à l'accueil des personnes ayant une déficience visuelle	non
programmes du lieu disponibles en caractères agrandis ou en braille	non
signalétique adaptée aux personnes malvoyantes	non
éclairages adaptés aux personnes malvoyantes	non
carte du bar disponible en caractères agrandis	non
des places en salles peuvent être réservées au premier rang pour les personnes malvoyantes ou non-voyantes	oui sur demande

accessibilité des personnes sourdes ou malentendantes	
accueil sensibilisé à l'accueil des personnes ayant une déficience auditive	non
une boucle magnétique ou un système d'amplification est installé et en état de fonctionnement	oui
une alternative est mise en place à la signalétique sonore	non
des places en salles peuvent être réservées au premier rang pour les personnes sourdes ou malentendantes	oui sur demande

Forum des Sciences - Villeneuve d'Ascq

1 place de l'Hôtel de Ville

Parking sur place

Métro : Ligne 1 Arrêt Hôtel de Ville

Référent accessibilité du lieu : Antonio Rodriguez
antonio.rodriquez@lenord.fr 03 59 73 95 79

accessibilité de la salle aux personnes à mobilité réduite	
accessibilité du lieu aux personnes à mobilité réduite (salle et espaces d'accueil)	oui
accueil sensibilisé à l'accueil des personnes à mobilité réduite	oui
espaces de plain-pied	ascenseurs
places en salle réservées aux personnes à mobilité réduite	non
places de parking réservées aux personnes à mobilité réduite	oui
sanitaires accessibles aux personnes à mobilité réduite	oui
comptoir accessible aux personnes à mobilité réduite	oui
lieu proche de l'accueil avec des fauteuils ou des chaises pour se reposer	oui

accessibilité des personnes en situation de handicap mental ou avec des troubles du comportement	
accueil sensibilisé pour accueillir et orienter les personnes en situation de handicap mental	oui
visites des lieux possibles en amont de la représentation pour faire connaissance avec les lieux et l'équipe	oui sur demande

accessibilité des personnes non-voyantes ou malvoyantes	
accueil sensibilisé à l'accueil des personnes ayant une déficience visuelle	oui
programmes du lieu disponibles en caractères agrandis ou en braille	non
signalétique adaptée aux personnes malvoyantes	oui au sol
éclairages adaptés aux personnes malvoyantes	non
carte du bar disponible en caractères agrandis	non
des places en salles peuvent être réservées au premier rang pour les personnes malvoyantes ou non-voyantes	oui

accessibilité des personnes sourdes ou malentendantes	
accueil sensibilisé à l'accueil des personnes ayant une déficience auditive	oui
une boucle magnétique ou un système d'amplification est installé et en état de fonctionnement	non en cours
une alternative est mise en place à la signalétique sonore	non
des places en salles peuvent être réservées au premier rang pour les personnes sourdes ou malentendantes	oui

LaM – Villeneuve d'Ascq

1 allée du Musée

Parking sur place

Métro : Ligne 1 - Arrêt Pont de Bois
+ Bus : Liane 6 ou Bus 32 - arrêt L.A.M.
ou Métro : Ligne 2 - Arrêt Fort de Mons
+ Bus : Liane 6 - Arrêt L.A.M.

À noter : Certaines oeuvres peuvent être touchées, des visites tactiles sont organisées. Des visites sont également organisées en LSF. Les agents d'accueil reçoivent systématiquement un livret d'accueil pour être sensibilisés aux questions de l'accueil et de l'accessibilité des différents visiteurs.

Des fauteuils roulants sont à disposition des personnes fatiguées ou fatigables.

Référente accessibilité du lieu : Claudine Tomczak ctomczak@musee-lam.fr
 03 20 19 68 69

accessibilité de la salle aux personnes à mobilité réduite	
accessibilité du lieu aux personnes à mobilité réduite (salle et espaces d'accueil)	oui
accueil sensibilisé à l'accueil des personnes à mobilité réduite	oui
espaces de plain-pied	oui sauf mezzanines
places en salle réservées aux personnes à mobilité réduite	non
places de parking réservées aux personnes à mobilité réduite	oui une seule
sanitaires accessibles aux personnes à mobilité réduite	oui
comptoir accessible aux personnes à mobilité réduite	oui
lieu proche de l'accueil avec des fauteuils ou des chaises pour se reposer	oui

accessibilité des personnes en situation de handicap mental ou avec des troubles du comportement	
accueil sensibilisé pour accueillir et orienter les personnes en situation de handicap mental	oui
visites des lieux possibles en amont de la représentation pour faire connaissance avec les lieux et l'équipe	oui visites organisées

accessibilité des personnes non-voyantes ou malvoyantes	
accueil sensibilisé à l'accueil des personnes ayant une déficience visuelle	oui
programmes du lieu disponibles en caractères agrandis ou en braille	non sauf invitation visite tactile
signalétique adaptée aux personnes malvoyantes	non
éclairages adaptés aux personnes malvoyantes	non
carte du bar disponible en caractères agrandis	non
des places en salles peuvent être réservées au premier rang pour les personnes malvoyantes ou non-voyantes	oui accès spécial

accessibilité des personnes sourdes ou malentendantes	
accueil sensibilisé à l'accueil des personnes ayant une déficience auditive	oui
une boucle magnétique ou un système d'amplification est installé et en état de fonctionnement	oui
une alternative est mise en place à la signalétique sonore	non
des places en salles peuvent être réservées au premier rang pour les personnes sourdes ou malentendantes	oui

La Condition Publique – Roubaix

14 place du Général Faidherbe, Roubaix

Parkings à proximité

Métro Ligne 2 : Arrêt Eurotéléport – 800m

À noter : Les espaces sont de plain-pied dans les 2 parties du bâtiment mais nécessitent un cheminement pour aller d'une partie à l'autre.

Référent accessibilité du lieu : Victor Marois
v.marois@laconditionpublique.com

accessibilité de la salle aux personnes à mobilité réduite	
accessibilité du lieu aux personnes à mobilité réduite (salle et espaces d'accueil)	oui
accueil sensibilisé à l'accueil des personnes à mobilité réduite	oui
espaces de plain-pied	oui
places en salle réservées aux personnes à mobilité réduite	oui
places de parking réservées aux personnes à mobilité réduite	non
sanitaires accessibles aux personnes à mobilité réduite	oui
comptoir accessible aux personnes à mobilité réduite	oui
lieu proche de l'accueil avec des fauteuils ou des chaises pour se reposer	oui

accessibilité des personnes en situation de handicap mental ou avec des troubles du comportement	
accueil sensibilisé pour accueillir et orienter les personnes en situation de handicap mental	oui
visites des lieux possibles en amont de la représentation pour faire connaissance avec les lieux et l'équipe	oui

accessibilité des personnes non-voyantes ou malvoyantes	
accueil sensibilisé à l'accueil des personnes ayant une déficience visuelle	non
programmes du lieu disponibles en caractères agrandis ou en braille	non
signalétique adaptée aux personnes malvoyantes	oui
éclairages adaptés aux personnes malvoyantes	non
carte du bar disponible en caractères agrandis	oui
des places en salles peuvent être réservées au premier rang pour les personnes malvoyantes ou non-voyantes	oui

accessibilité des personnes sourdes ou malentendantes	
accueil sensibilisé à l'accueil des personnes ayant une déficience auditive	oui
une boucle magnétique ou un système d'amplification est installé et en état de fonctionnement	oui
une alternative est mise en place à la signalétique sonore	non
des places en salles peuvent être réservées au premier rang pour les personnes sourdes ou malentendantes	oui

L'Oiseau-Mouche - Roubaix

28 avenue des Nations Unies, Roubaix

Métro ligne 2 : Arrêt Eurotéléport

À noter : des visites sont possibles en amont de la représentation pour faire connaissance avec les lieux et l'équipe. Elles sont menées par deux comédiens et un membre de l'équipe (tarif : 50 euros).

Référente accessibilité du lieu : Haffsa Ettahiri
hettahiri@oiseau-mouche.org 06 79 34 51 41

accessibilité de la salle aux personnes à mobilité réduite	
accessibilité du lieu aux personnes à mobilité réduite (salle et espaces d'accueil)	oui
accueil sensibilisé à l'accueil des personnes à mobilité réduite	oui
espaces de plain-pied (sauf le "Grenier" accessible avec un ascenseur)	oui
places en salle réservées aux personnes à mobilité réduite	oui sur demande
places de parking réservées aux personnes à mobilité réduite	oui une seule
sanitaires accessibles aux personnes à mobilité réduite	oui
comptoir accessible aux personnes à mobilité réduite	oui
lieu proche de l'accueil avec des fauteuils ou des chaises pour se reposer	oui

accessibilité des personnes en situation de handicap mental ou avec des troubles du comportement	
accueil sensibilisé pour accueillir et orienter les personnes en situation de handicap mental	oui
visites des lieux possibles en amont de la représentation pour faire connaissance avec les lieux et l'équipe	oui

accessibilité des personnes non-voyantes ou malvoyantes	
accueil sensibilisé à l'accueil des personnes ayant une déficience visuelle	oui
programmes du lieu disponibles en caractères agrandis ou en braille	non
signalétique adaptée aux personnes malvoyantes	non
éclairages adaptés aux personnes malvoyantes	non
carte du bar disponible en caractères agrandis	oui
des places en salles peuvent être réservées au premier rang pour les personnes malvoyantes ou non-voyantes	oui sur demande

accessibilité des personnes sourdes ou malentendantes	
accueil sensibilisé à l'accueil des personnes ayant une déficience auditive	oui
une boucle magnétique ou un système d'amplification est installé et en état de fonctionnement	non
une alternative est mise en place à la signalétique sonore	non
des places en salles peuvent être réservées au premier rang pour les personnes sourdes ou malentendantes	oui sur demande

Le Grand Bleu - Lille

36 Avenue Marx Dormoy, Lille

Parking sur place

Métro : Ligne 2 – Arrêt Bois Blancs

Bus : Ligne 18 – Arrêt Piscine Marx Dormoy

Référente accessibilité du lieu : Bérangère Harouet
bharouet@legrandbleu.com 03 20 00 55 75

accessibilité de la salle aux personnes à mobilité réduite	
accessibilité du lieu aux personnes à mobilité réduite (salle et espaces d'accueil)	oui
accueil sensibilisé à l'accueil des personnes à mobilité réduite	oui
espaces de plain-pied	oui
places en salle réservées aux personnes à mobilité réduite	oui
places de parking réservées aux personnes à mobilité réduite A NOTER : le parking est en mauvais état	oui
sanitaires accessibles aux personnes à mobilité réduite	oui
comptoir accessible aux personnes à mobilité réduite	oui
lieu proche de l'accueil avec des fauteuils ou des chaises pour se reposer	oui

accessibilité des personnes en situation de handicap mental ou avec des troubles du comportement	
accueil sensibilisé pour accueillir et orienter les personnes en situation de handicap mental	oui
visites des lieux possibles en amont de la représentation pour faire connaissance avec les lieux et l'équipe	oui

accessibilité des personnes non-voyantes ou malvoyantes	
accueil sensibilisé à l'accueil des personnes ayant une déficience visuelle	oui
programmes du lieu disponibles en caractères agrandis ou en braille	non
signalétique adaptée aux personnes malvoyantes	non
éclairages adaptés aux personnes malvoyantes	non
carte du bar disponible en caractères agrandis	non
des places en salles peuvent être réservées au premier rang pour les personnes malvoyantes ou non-voyantes	oui

accessibilité des personnes sourdes ou malentendantes	
accueil sensibilisé à l'accueil des personnes ayant une déficience auditive	oui
une boucle magnétique ou un système d'amplification est installé et en état de fonctionnement	oui
une alternative est mise en place à la signalétique sonore	non
des places en salles peuvent être réservées au premier rang pour les personnes sourdes ou malentendantes	oui

Le Grand Sud - Lille

50 rue de l'Europe, Lille
Parkings à proximité

Métro lignes 1-2 :

Arrêt Porte des postes

Ligne 2 : Arrêt Porte d'Arras

accessibilité de la salle aux personnes à mobilité réduite	
accessibilité du lieu aux personnes à mobilité réduite (salle et espaces d'accueil)	oui
accueil sensibilisé à l'accueil des personnes à mobilité réduite	oui
espaces de plain-pied	oui
places en salle réservées aux personnes à mobilité réduite	oui
places de parking réservées aux personnes à mobilité réduite	oui
sanitaires accessibles aux personnes à mobilité réduite	oui
comptoir accessible aux personnes à mobilité réduite	non
lieu proche de l'accueil avec des fauteuils ou des chaises pour se reposer	oui

accessibilité des personnes en situation de handicap mental ou avec des troubles du comportement	
accueil sensibilisé pour accueillir et orienter les personnes en situation de handicap mental	non
visites des lieux possibles en amont de la représentation pour faire connaissance avec les lieux et l'équipe	non

accessibilité des personnes non-voyantes ou malvoyantes	
accueil sensibilisé à l'accueil des personnes ayant une déficience visuelle	non
programmes du lieu disponibles en caractères agrandis ou en braille	non
signalétique adaptée aux personnes malvoyantes	non
éclairages adaptés aux personnes malvoyantes	non
carte du bar disponible en caractères agrandis	non
des places en salles peuvent être réservées au premier rang pour les personnes malvoyantes ou non-voyantes	oui

accessibilité des personnes sourdes ou malentendantes	
accueil sensibilisé à l'accueil des personnes ayant une déficience auditive	non
une boucle magnétique ou un système d'amplification est installé et en état de fonctionnement	oui
une alternative est mise en place à la signalétique sonore	non
des places en salles peuvent être réservées au premier rang pour les personnes sourdes ou malentendantes	non

Le Théâtre du Nord – Lille

4 place du Général de Gaulle, Lille
Parkings payants à proximité

Métro ligne 1 : Arrêt Rihour

À noter : Places en salle réservables selon disponibilité
Les programmes en braille et en caractères agrandis sont disponibles uniquement sur les représentations en audiodescription.

Référente accessibilité du lieu : Marianne Fourquet
mariannefourquet@theatredunord.fr

accessibilité de la salle aux personnes à mobilité réduite	
accessibilité du lieu aux personnes à mobilité réduite (salle et espaces d'accueil)	oui
accueil sensibilisé à l'accueil des personnes à mobilité réduite	oui
espaces de plain-pied	non
places en salle réservées aux personnes à mobilité réduite	oui
places de parking réservées aux personnes à mobilité réduite	oui
sanitaires accessibles aux personnes à mobilité réduite	oui
comptoir accessible aux personnes à mobilité réduite	oui
lieu proche de l'accueil avec des fauteuils ou des chaises pour se reposer	oui

accessibilité des personnes en situation de handicap mental ou avec des troubles du comportement	
accueil sensibilisé pour accueillir et orienter les personnes en situation de handicap mental	oui
visites des lieux possibles en amont de la représentation pour faire connaissance avec les lieux et l'équipe	oui

accessibilité des personnes non-voyantes ou malvoyantes	
accueil sensibilisé à l'accueil des personnes ayant une déficience visuelle	oui
programmes du lieu disponibles en caractères agrandis ou en braille	oui
signalétique adaptée aux personnes malvoyantes	oui
éclairages adaptés aux personnes malvoyantes	oui
carte du bar disponible en caractères agrandis	non
des places en salles peuvent être réservées au premier rang pour les personnes malvoyantes ou non-voyantes	oui

accessibilité des personnes sourdes ou malentendantes	
accueil sensibilisé à l'accueil des personnes ayant une déficience auditive	oui
une boucle magnétique ou un système d'amplification est installé et en état de fonctionnement	oui
une alternative est mise en place à la signalétique sonore	oui
des places en salles peuvent être réservées au premier rang pour les personnes sourdes ou malentendantes	oui

Théâtre municipal Raymond Devos – Tourcoing

Place du théâtre, Tourcoing
Parking à proximité

Métro ligne 2 : Arrêt Tourcoing Centre
Tramway ligne T : Arrêt Tourcoing Centre

accessibilité de la salle aux personnes à mobilité réduite	
accessibilité du lieu aux personnes à mobilité réduite (salle et espaces d'accueil)	oui
accueil sensibilisé à l'accueil des personnes à mobilité réduite	oui
espaces de plain-pied (rampe d'accès pour les places en parterre)	oui
places en salle réservées aux personnes à mobilité réduite	oui
places de parking réservées aux personnes à mobilité réduite (en face du théâtre deux places sont disponibles)	oui
sanitaires accessibles aux personnes à mobilité réduite	oui
comptoir accessible aux personnes à mobilité réduite	oui
lieu proche de l'accueil avec des fauteuils ou des chaises pour se reposer	oui

accessibilité des personnes en situation de handicap mental ou avec des troubles du comportement	
accueil sensibilisé pour accueillir et orienter les personnes en situation de handicap mental	oui
visites des lieux possibles en amont de la représentation pour faire connaissance avec les lieux et l'équipe	oui sur demande

accessibilité des personnes non-voyantes ou malvoyantes	
accueil sensibilisé à l'accueil des personnes ayant une déficience visuelle	oui
programmes du lieu disponibles en caractères agrandis ou en braille	non
signalétique adaptée aux personnes malvoyantes	non
éclairages adaptés aux personnes malvoyantes	non
carte du bar disponible en caractères agrandis	non
des places en salles peuvent être réservées au premier rang pour les personnes malvoyantes ou non-voyantes	oui sur demande

accessibilité des personnes sourdes ou malentendantes	
accueil sensibilisé à l'accueil des personnes ayant une déficience auditive	oui
une boucle magnétique ou un système d'amplification est installé et en état de fonctionnement	oui
une alternative est mise en place à la signalétique sonore	non
des places en salles peuvent être réservées au premier rang pour les personnes sourdes ou malentendantes	oui sur demande

L'Idéal – Tourcoing

268, rue Jules Guesde, quartier Flers-Bourg, Villeneuve d'Ascq

Parking à proximité

Métro Ligne 1 : Arrêt Pont-de-Bois
+ bus 13 : Arrêt Faidherbe

À noter : Places en salle réservables selon disponibilité.
Les programmes en braille et en caractères agrandis sont disponibles uniquement sur les représentations en audiodescription.

Référente accessibilité du lieu : Marianne Fourquet
mariannefourquet@theatredunord.fr

accessibilité de la salle aux personnes à mobilité réduite	
accessibilité du lieu aux personnes à mobilité réduite (salle et espaces d'accueil)	oui
accueil sensibilisé à l'accueil des personnes à mobilité réduite	oui
espaces de plain-pied	oui
places en salle réservées aux personnes à mobilité réduite	oui
places de parking réservées aux personnes à mobilité réduite	non
sanitaires accessibles aux personnes à mobilité réduite (pas accessibles aux fauteuils roulants)	non
comptoir accessible aux personnes à mobilité réduite	oui
lieu proche de l'accueil avec des fauteuils ou des chaises pour se reposer	oui

accessibilité des personnes en situation de handicap mental ou avec des troubles du comportement	
accueil sensibilisé pour accueillir et orienter les personnes en situation de handicap mental	oui
visites des lieux possibles en amont de la représentation pour faire connaissance avec les lieux et l'équipe	oui

accessibilité des personnes non-voyantes ou malvoyantes	
accueil sensibilisé à l'accueil des personnes ayant une déficience visuelle	oui
programmes du lieu disponibles en caractères agrandis ou en braille	oui
signalétique adaptée aux personnes malvoyantes	non
éclairages adaptés aux personnes malvoyantes	non
carte du bar disponible en caractères agrandis	non
des places en salles peuvent être réservées au premier rang pour les personnes malvoyantes ou non-voyantes	oui

accessibilité des personnes sourdes ou malentendantes	
accueil sensibilisé à l'accueil des personnes ayant une déficience auditive	oui
une boucle magnétique ou un système d'amplification est installé et en état de fonctionnement	oui
une alternative est mise en place à la signalétique sonore	oui
des places en salles peuvent être réservées au premier rang pour les personnes sourdes ou malentendantes	oui

L'étoile, Scène de Mouvaux – Mouvaux

Rue Régis Corselle, Mouvaux
Parkings à proximité

Métro ligne 2 : Arrêt Tourcoing Centre + Tram : Arrêt « Trois Suisses » – 500m.

À noter : Accès au 1er et au balcon par ascenseurs.

Régisseur adjoint : Monsieur Bouvin e.bouvin@mouvaux.fr
07 87 80 48 84

accessibilité de la salle aux personnes à mobilité réduite	
accessibilité du lieu aux personnes à mobilité réduite (salle et espaces d'accueil)	oui
accueil sensibilisé à l'accueil des personnes à mobilité réduite	oui
espaces de plain-pied (gradins et balcons)	non
places en salle réservées aux personnes à mobilité réduite	oui
places de parking réservées aux personnes à mobilité réduite	oui une seule
sanitaires accessibles aux personnes à mobilité réduite	oui
comptoir accessible aux personnes à mobilité réduite	oui
lieu proche de l'accueil avec des fauteuils ou des chaises pour se reposer	oui

accessibilité des personnes en situation de handicap mental ou avec des troubles du comportement	
accueil sensibilisé pour accueillir et orienter les personnes en situation de handicap mental	oui
visites des lieux possibles en amont de la représentation pour faire connaissance avec les lieux et l'équipe	oui

accessibilité des personnes non-voyantes ou malvoyantes	
accueil sensibilisé à l'accueil des personnes ayant une déficience visuelle	oui
programmes du lieu disponibles en caractères agrandis ou en braille	oui
signalétique adaptée aux personnes malvoyantes	non
éclairages adaptés aux personnes malvoyantes	non
carte du bar disponible en caractères agrandis (mise à disposition du bar à des associations)	non
des places en salles peuvent être réservées au premier rang pour les personnes malvoyantes ou non-voyantes	oui sur demande

accessibilité des personnes sourdes ou malentendantes	
accueil sensibilisé à l'accueil des personnes ayant une déficience auditive	oui
une boucle magnétique ou un système d'amplification est installé et en état de fonctionnement	oui à tester
une alternative est mise en place à la signalétique sonore	oui
des places en salles peuvent être réservées au premier rang pour les personnes sourdes ou malentendantes	oui sur demande

Salle Allende – Mons-en-Barœul

2 place de l'Europe, Mons en Barœul
Parkings à proximité

Métro ligne 2 : Arrêt Mairie de Mons – 300m.

accessibilité de la salle aux personnes à mobilité réduite	per-
accessibilité du lieu aux personnes à mobilité réduite (salle et espaces d'accueil)	oui
accueil sensibilisé à l'accueil des personnes à mobilité réduite	oui
espaces de plain-pied (aide nécessaire pour accéder au lieu de l'extérieur)	oui
places en salle réservées aux personnes à mobilité réduite	oui
places de parking réservées aux personnes à mobilité réduite	oui sur demande
sanitaires accessibles aux personnes à mobilité réduite	oui
comptoir accessible aux personnes à mobilité réduite	oui
lieu proche de l'accueil avec des fauteuils ou des chaises pour se reposer	oui

accessibilité des personnes en situation de handicap mental ou avec des troubles du comportement	
accueil sensibilisé pour accueillir et orienter les personnes en situation de handicap mental	oui
visites des lieux possibles en amont de la représentation pour faire connaissance avec les lieux et l'équipe	oui à prévoir

accessibilité des personnes non-voyantes ou malvoyantes	
accueil sensibilisé à l'accueil des personnes ayant une déficience visuelle	oui
programmes du lieu disponibles en caractères agrandis ou en braille	non
signalétique adaptée aux personnes malvoyantes	non
éclairages adaptés aux personnes malvoyantes	non
carte du bar disponible en caractères agrandis	non
des places en salles peuvent être réservées au premier rang pour les personnes malvoyantes ou non-voyantes	oui sur demande

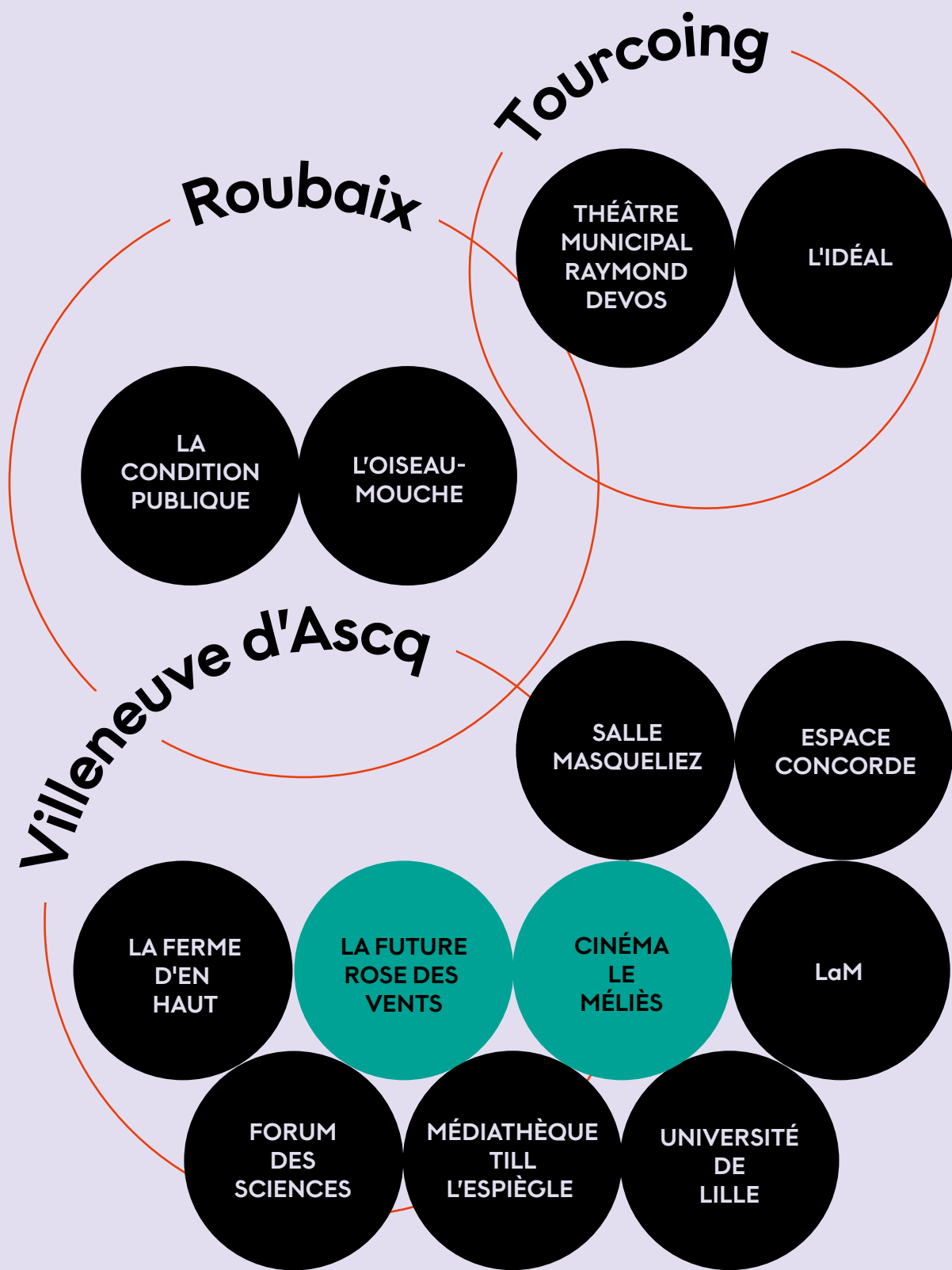
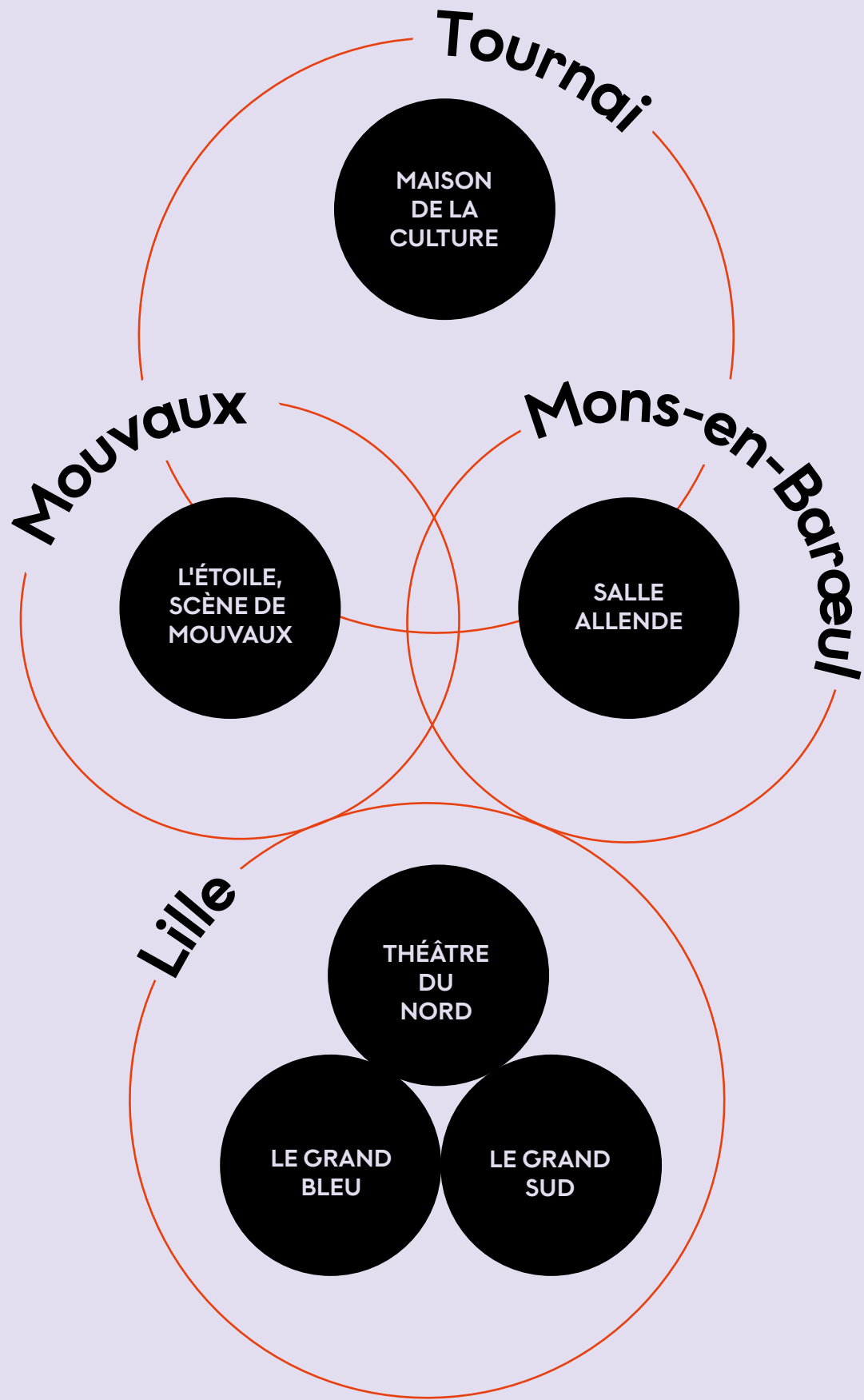
accessibilité des personnes sourdes ou malentendantes	
accueil sensibilisé à l'accueil des personnes ayant une déficience auditive	oui
une boucle magnétique ou un système d'amplification est installé et en état de fonctionnement	non en cours
une alternative est mise en place à la signalétique sonore	non en cours
des places en salles peuvent être réservées au premier rang pour les personnes sourdes ou malentendantes	oui sur demande

accessibilité de la salle aux personnes à mobilité réduite	
accessibilité du lieu aux personnes à mobilité réduite (salle et espaces d'accueil)	oui
accueil sensibilisé à l'accueil des personnes à mobilité réduite	oui
espaces de plain-pied (rampes et ascenseurs)	non
places en salle réservées aux personnes à mobilité réduite	oui
places de parking réservées aux personnes à mobilité réduite	oui
sanitaires accessibles aux personnes à mobilité réduite	oui
comptoir accessible aux personnes à mobilité réduite	oui
lieu proche de l'accueil avec des fauteuils ou des chaises pour se reposer (au bar)	oui

accessibilité des personnes en situation de handicap mental ou avec des troubles du comportement	
accueil sensibilisé pour accueillir et orienter les personnes en situation de handicap mental	oui
visites des lieux possibles en amont de la représentation pour faire connaissance avec les lieux et l'équipe	non renseigné

accessibilité des personnes non-voyantes ou malvoyantes	
accueil sensibilisé à l'accueil des personnes ayant une déficience visuelle	oui
programmes du lieu disponibles en caractères agrandis ou en braille	non
signalétique adaptée aux personnes malvoyantes (pas de signalétique car en travaux)	non
éclairages adaptés aux personnes malvoyantes	non
carte du bar disponible en caractères agrandis	non
des places en salles peuvent être réservées au premier rang pour les personnes malvoyantes ou non-voyantes	oui

accessibilité des personnes sourdes ou malentendantes	
accueil sensibilisé à l'accueil des personnes ayant une déficience auditive	oui
une boucle magnétique ou un système d'amplification est installé et en état de fonctionnement (prévu dans les travaux)	non
une alternative est mise en place à la signalétique sonore	non
des places en salles peuvent être réservées au premier rang pour les personnes sourdes ou malentendantes	oui



Venir aux spectacles

Pendant la durée des travaux, les spectacles sont accueillis dans diverses salles partenaires de Villeneuve d'Ascq et de la métropole lilloise.

Aussi, nous vous invitons à bien vérifier le lieu de représentation du spectacle auquel vous souhaitez assister.

Covoiturage



Pour faciliter vos déplacements, nous mettons en place un système de covoiturage, accessible via notre site
-> En flashant ce QR code.

Bus



Au départ du cinéma Le méliès à Villeneuve d'Ascq (détails sur les pages spectacles de la brochure et sur notre site).

Accueil personnalisé



Contactez Shann Watters, référente accessibilité swatters@larose.fr

Transports en commun

Reportez-vous aux pages par structure du registre d'accessibilité !

Où acheter vos places ?

Par mail

En envoyant un mail à Shann Watters, référente accessibilité à swatters@larose.fr

Par téléphone au +33 (0)3 20 61 96 96

Du mardi au vendredi, de 13h30 à 17h
Règlement par carte bancaire ou via un lien de paiement envoyé par mail

À l'accueil du cinéma Le méliès

Une permanence billetterie de La rose des vents est mise en place au méliès :
lundi de 14h à 18h et jeudi de 13h à 17h

Par correspondance ou en ligne

À l'aide du bulletin d'abonnement disponible sur simple demande en ligne ou à la billetterie. À renvoyer à :
La rose des vents, BP 10153, 59653 Villeneuve d'Ascq cedex

Par internet sur www.larose.fr

ATTENTION : le tarif solidaire n'est pas disponible à la vente en ligne.
Lors de vos réservations en ligne, vous pouvez choisir le mode de retrait qui vous convient :

- › e-billets à imprimer ou à télécharger
- › billets à retirer à l'accueil du spectacle

Billetterie

Pour rendre ses spectacles accessibles, La rose des vents adapte ses tarifs à ses publics. Des tarifs réduits et des abonnements sont mis en place en fonction de la situation de chaque personne.

Tarifs accessibilité

5€* **Solidaire**
Bénéficiaire des minimas sociaux, pour les personnes en situation de handicap

12€* **Abonné Rose des vents ou méliès, professionnel, intermittent du spectacle et demandeur d'emploi**
pour la personne accompagnante d'une personne en situation de handicap sur une sortie individuelle

0€* **Gratuité**
pour la personne qui accompagne un groupe de personnes (2 places exonérées pour un groupe de 10 personnes)

Ces informations sont données à titre indicatif et peuvent évoluer en fonction de besoins spécifiques. N'hésitez pas à contacter Shann Watters afin d'avoir plus d'informations.

Autres tarifs

21€ **Plein**

16€* **Réduit**
- 30 ans, abonné structures partenaires, famille nombreuse

8€* **Étudiant**
Collège, lycée, enseignement supérieur

6€* **Enfant -12 ans**

5€ à 12€ **Spectacles jeunesse**
pour une sélection de spectacles :
Quitter son caillou, Der Lauf, Le disco des oiseaux, Triptik, The Wackids

4€ **Représentations scolaires**
pour les élèves d'écoles maternelles et élémentaires.
+ d'infos et réservations auprès de Shann Watters – swatters@larose.fr

*** Sauf pour le concert de Kae Tempest, tarif unique à 21€**

Les formules

L'achat d'une formule vous donne accès, pour vous et un proche, au tarif abonné à 12€ pour toute la saison, au tarif réduit à 5€ au cinéma Le méliès et à un tarif réduit dans certaines structures partenaires de la métropole lilloise.

Grâce à votre référence d'abonné, vous pouvez effectuer vos achats directement en ligne.

Vous pouvez bénéficier d'un paiement en plusieurs fois sans frais.

La Carte

12€ Avec l'achat de La Carte à 12€, bénéficiez du tarif abonné à 12€ sur tous les spectacles de la saison*

Les abonnements individuels

160€* **20 spectacles**

30€* **Abonnement jeune -30 ans**
4 spectacles : 30€
(place supplémentaire : 8€)

Les carnets

120€ **10 spectacles**
Sélection non nominative de dix places pour un ou plusieurs spectacles de la saison*

36€ **Carnet Famille**
6 places non nominatives pour une sélection de spectacles jeunesse (*Quitter son caillou, Der Lauf, Le disco des oiseaux, Triptik, The Wackids*)

Moyens de paiement

Carte bancaire

Espèce

Chèque

Chèque vacances / culture

Nous acceptons les chèques vacances et les chèques culture, sur place ou par envoi postal.

Pass Culture

Vous avez entre 15 et 18 ans ?

Téléchargez l'application et créez votre compte pour pouvoir profiter de nos offres spectacle et cinéma.

Facturation

S'il s'agit d'un règlement pour un groupe, La rose des vents accepte les réservations des groupes via des bons de commandes.

Next festival

Les spectacles annoncés peuvent être inclus dans les abonnements et carnets.

À partir du 3 octobre, la vente à l'unité se fera exclusivement sur la billetterie en ligne du NEXT festival. Infos et tarifs : nextfestival.eu

Cinéma Le méliès

6€ Plein

5€ Abonné de La rose

4€ Adhérent du méliès, Œil du méliès
Sur la sélection de films en lien avec les spectacles

3,20€ Solidaire, demandeur d'emploi

Autour des spectacles

En action ! Pratiquez, participez, partagez...

Les projets en direction des publics et des habitants se construisent en lien avec la programmation. Cette saison, La rose des vents accueille plus de 40 spectacles. Pour favoriser la rencontre avec ces artistes et ces œuvres, l'équipe des relations publiques de La rose des vents travaille au quotidien avec près de 200 partenaires à Villeneuve d'Ascq, sur la métropole lilloise et au-delà.

Chaque année, ce sont plus de 6000 personnes qui bénéficient de près de 350 heures d'accompagnement artistique : sensibilisations, rencontres, ateliers, projets participatifs, conférences... La coopération est au cœur de nos préoccupations : ensemble, nous pouvons imaginer et créer des projets multiples qui rayonnent sur l'ensemble du territoire.

Autour de chaque sortie organisée, nous vous proposons de venir présenter le spectacle et de vous donner des détails sur sa création, ses interprètes...

...
Contactez-nous !

Shann Watters
Attachée aux relations publiques et référente accessibilité
swatters@larose.fr

Nous contacter

Accueil / Billetterie

03 20 61 96 96

(du mardi au vendredi 13h30 > 17h)

accueil@larose.fr

Permanences billetterie (pendant la durée des travaux de La rose des vents) : Hall du cinéma Le méliès
lundi : 14h > 18h + jeudi : 13h > 17h

Administration

03 20 61 96 90

larosedesvents@larose.fr

Adresse de correspondance :
BP 10153 - 59653 Villeneuve d'Ascq
cedex

Bureaux temporaires :
La Manufacture,
3 rue du Dr Huart, 59260
Hellemmes-Lille

Cinéma Le méliès

03 20 43 80 74

(horaires flexibles - selon horaires de projections des films)

contact@lemelies.fr

Le méliès - rue Traversière,
Centre commercial Triolo
59650 Villeneuve d'Ascq
(ouverture selon horaires de projections des films)

Informations sur l'accessibilité du lieu

Vos contacts - relations publiques

Anne Pichard : apichard@larose.fr
> Responsable des relations publiques et de l'action culturelle

Amandine Lesage : alesage@larose.fr
> Chargée des relations publiques
Shann Watters : swatters@larose.fr
> Attachée aux relations publiques, référente accessibilité

Vos contacts - accueil et billetterie

Vincent Rovelli : vrovelli@larose.fr
> Responsable de l'accueil

Votre contact - technique

Olivier Vanderdonckt :
ovanderdonckt@larose.fr
> Directeur technique

Vous pouvez facilement retrouver toutes les informations sur la programmation et les activités de La rose des vents

Notre site internet : larose.fr

Nos réseaux sociaux :

Facebook : La rose des vents Scène nationale

Instagram : [larosedesvents](https://www.instagram.com/larosedesvents)

Twitter : [Larosedesvents3](https://twitter.com/Larosedesvents3)

Notre newsletter : inscription à la billetterie du théâtre ou via notre site internet



Votre avis nous intéresse !

Merci de remplir ce formulaire et de le remettre à l'accueil.

Êtes-vous satisfait de l'accessibilité dans les lieux de La rose nomade?
oui non

Si non, pourquoi ?

- Manque de matériel adapté
- Le matériel est mal entretenu
- Le personnel ne connaît pas le matériel
- Vous n'avez pas pu accéder au service souhaité

Autres :

Souhaitez-vous proposer des remarques ? oui non
Si oui, lesquelles :

Date : Nom et Prénom :

Je souhaite recevoir la lettre d'information : oui non

Je souhaite être averti des prochains spectacles accessibles :
oui non

E-mail Téléphone :

Nos partenaires de la saison 2022 – 2023



larose.fr
lemélie.fr
+33(0)3 20 61 96 96

La rose des vents est subventionnée par : Le ministère de la Culture / La DRAC Hauts-de-France
La Ville de Villeneuve d'Ascq / La Région Hauts-de-France
Le Département du Nord / La Métropole Européenne de Lille pour le Next festival / CNC / Europa Cinémas

